

金利上乘せ定期積金キャンペーン



旅行や
マイカーの
購入に

陽だまり 2018

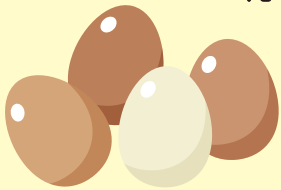


お子様の
教育資金
などに

うれしいプレゼント!!

抽選で
200名様

ご契約金額 24万円につき
応募券1口



地元農家の新鮮卵(10個)

先着
400名様

ご契約金額
36万円以上の方

JOURNAL STANDARD
x
CHORIS

ちょリス
レジカゴ用
バッグ



JAカード(家族カード含む)
新規お申込みの方



JOURNAL STANDARD x ちょリス
バスタオル

※数に限りがありますので、品切れの際はご了承ください。

取扱期間

平成
30年

3月1日(木) ▶

平成
30年

4月27日(金)

新規JAカードご契約のお客様または、JAカードお持ちのお客様(共に家族カード含む)

期間
1年以上3年未満

店頭表示金利

×5倍

倍

期間
3年以上5年以下

店頭表示金利

×7倍

倍

※JAカードは当組合発行のものに限ります。



上記以外のお客様

期間
1年以上3年未満

店頭表示金利

×2倍

倍

期間
3年以上5年以下

店頭表示金利

×2倍

倍

対象商品 陽だまり2018

ご契約金額 毎月掛金5,000円以上

利回り ご契約時の適用利回りでお預かりいたします。

ご利用いただける方 個人のお客様

期限前解約 この定期積金は、期限前解約ができません。やむを得ず期限前解約する場合は当JA所定の中途解約利率が適用されます。

ご契約期間 1年以上5年以下

※募集期間中に急激な金利の変動があった際には募集の打ち切り、金利の見直しを行う場合があります。

※当選発表は賞品の発送をもってかえさせていただきます。

詳しくは店頭の商品概要説明書、またはJAあきがわホームページをご覧ください。

まごころのおつきあい

JAあきがわ 当JAホームページ <http://www.ja-akigawa.or.jp/>

JAあきがわ

検索

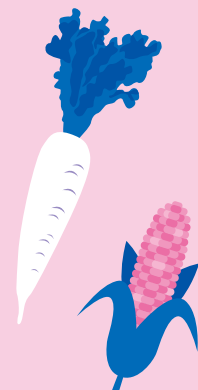
本店 TEL.042-559-5115 東秋留支店 TEL.042-558-0078 増戸支店 TEL.042-596-1221 桧原支店 TEL.042-598-0006
多西支店 TEL.042-558-7621 日の出支店 TEL.042-597-2121 五日市支店 TEL.042-596-1431

使うたび、
満足感が深まる一枚、

JAカード

全国のJA直売所 (一部対象外) で使用すると

ご請求時に **5%割引!**



対象期間 平成29年4月1日 ▶ 平成31年3月31日

※JAビジネスカード・JAコーポレートカード・JCBが発行するJAカードおよびApple Payによるお支払いは対象外となります。

毎月第2土曜日ローン相談会開催

開催日時

平成30年 3月10日(土)・4月14日(土)・5月12日(土)・6月9日(土)・
7月14日(土)・8月11日(土)・9月8日(土)・10月13日(土)・
11月10日(土)・12月8日(土)
平成31年 1月12日(土)・2月9日(土)

開催店舗

JAあきがわ
本店1F 金融店舗
あきる野市秋川3-1-1

お問い合わせ

開催当日 TEL.042-559-5115
開催日以外 TEL.042-559-5111 (代)

JAマイカーローン

お借入金額 10万円以上1,000万円以内

お借入期間 6か月以上10年以内



JA教育ローン



お借入金額 10万円以上1,000万円以内

お借入期間 6か月以上15年以内 (在学期間+9年以内)

平日夜間 ローン相談会

ご予約制 事前にご予約を
お願いいたします。

開催店舗 下記店舗で開催しております。

開催日時 月曜日～金曜日(祝日を除く) PM5:00～PM7:00