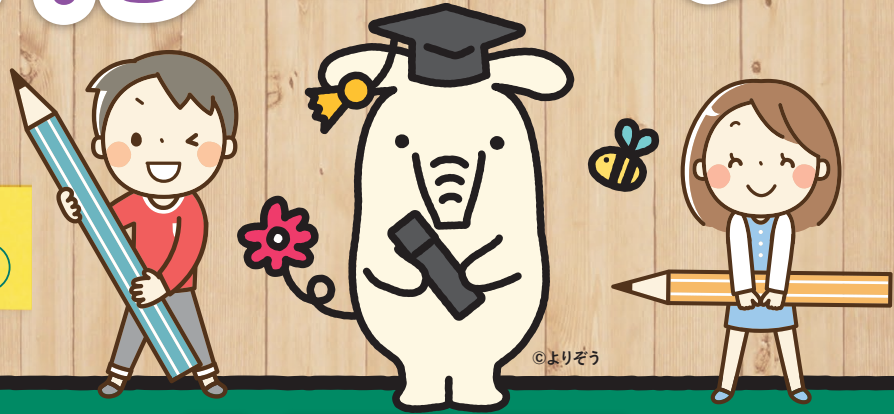


JA教育ローン

取扱期間

令和6年 4月1日(月)～令和6年 9月30日(月)



変動
金利型

団信掛金・保証料
別途

最大軽減後

年1.475%

店頭基準金利 年3.775%より、最大年2.30%引下げ。
※店頭基準金利は、令和6年3月1日現在のものです。

固定金利型もございますので、ご相談ください!

特別
金利 年1.675%

下記①と②の項目を満たす場合

- ①当JAの組合員の方、またはローン実行時までに入会いただける方
- ②当JAが指定する保証機関の保証が受けられる方

さらに最大

年▲0.20%

下記③～⑦の項目を2つ以上満たす場合は年▲0.20% (1つの場合は年▲0.10%)

- ③当JA「住宅ローン」のご契約者、または同居のご家族の方
- ④原則としてお借入れまでに、ご返済用口座を給与振込口座、または事業決済口座、または年金受給口座にご指定いただける方
- ⑤5大公共料金の口座振替 (JAカード決済含む) 2種目以上のご契約をされている方*
- ⑥当JAのJAカード (クレジットカード) をお持ちの方*
- ⑦JAインターネットバンキングをご利用されている方*

※新規申込含む

【ご注意ください】●お借入金利はお申込時でなく、実際にお借入れいただく日の金利が適用されます。なお、金融情勢等の変化により、本チラシの表示金利を見直しさせていただく場合があります。●お借入後の利率は基準日 (4月1日および10月1日) の基準金利により、年2回の見直しを行います。●ご返済の滞りなどが発生した場合や金利引下げ条件が満たされなくなった場合には、引下げ後の金利の適用を中止し、店頭基準金利に引上げさせていただきます。●ご返済額のシミュレーションは、店頭またはホームページにて承っております。●商品内容について詳しくは、店頭またはホームページの商品概要説明書をご覧ください。

(日直) よりぞう

ローン相談会開催中!! お気軽にご相談ください!

土曜日

ご予約制 事前にご予約をお願いいたします。

【開催店舗】JAあきがわ 本店1F 住宅ローンセンター
【開催日時】毎月第2土曜日 AM10:00～PM4:00
【お問い合わせ】☎042-559-5110

平日
夜間

ご予約制 事前にご予約をお願いいたします。

【開催店舗】下記の店舗で開催しております。
【開催日時】月～金曜日 (祝日を除く)
PM5:00～PM7:00

詳しくは、下記の店舗へお気軽にお問い合わせください。



まごころの おつきあい

JAあきがわ

ホームページ <http://www.ja-akigawa.or.jp/>

JAあきがわ

本店 ☎042-559-5115
日の出支店 ☎042-597-2121

多西支店 ☎042-558-7621
五日市支店 ☎042-596-1431

東秋留支店 ☎042-558-0078



JA教育ローン — 商品概要 —

令和6年4月1日

ご利用いただける方	<ul style="list-style-type: none"> ○原則として、当JAの組合員の方。(実行時までの資格取得も可) ○お借入時の年齢が満18歳以上であり、最終償還時の年齢が満71歳未満の方。 ○原則として、前年度税込年収が200万円以上ある方。(自営業者の方は前年度税引前所得とします) ○原則として、勤続(または営業)年数が1年以上の方。 ○教育施設(日本政策金融公庫「国の教育ローン」の対象校に準じます。ただし、外国の教育施設の場合は、当JAから振込可能な場合に限定した取扱いとします)に就学予定または就学中のご子弟のいる方。 ○自己住宅(ご家族名義を含む)または借家等生活の本拠が定まっている方。 (農業者以外の自営業者の方については、ご本人またはご家族の持ち家であること) ○当JAが指定する保証機関(東京都農業信用基金協会)の保証が受けられる方。 ○その他当JAが定める条件を満たしている方。 										
資金使途	<ul style="list-style-type: none"> ○就学されるご子弟の教育に関する全ての資金(お借入申込日から2か月以内にお支払済みの資金を含む)とし、資金使途の確認可能なものとします。 (例) ①教育施設へ支払う入学金、授業料、学費 ②アパートの家賃等 ○他金融機関等からお借入中の教育関連資金の借換資金。 										
お借入金額	○10万円以上1,000万円以内、1万円単位とし、所要金額の範囲内とします。										
お借入期間	<ul style="list-style-type: none"> ○据置期間を含め6か月以上15年以内とします。 ○据置期間は、初回のお借入日からご融資対象ご子弟の卒業予定年月の末日の6か月後までの範囲内とします。 ○他金融機関等からお借入中の教育関連資金の借換の場合は、お借入中の教育資金の残存期間内とします。 										
お借入利率	<ul style="list-style-type: none"> ○次のいずれかをご選択いただけます。 【変動金利型】 お借入時の利率は、3月1日、6月1日、9月1日および12月1日の基準金利(パーソナルプライムレート)により、年4回見直しを行い、4月1日、7月1日、10月1日および1月1日から適用利率を変更いたします。 お借入後の利率は、4月1日および10月1日の基準金利(パーソナルプライムレート)により、年2回見直しを行い、6月および12月の約定返済日の翌日より適用利率を変更いたします。 【固定金利型】 お借入時の利率を完済時まで適用いたします。 お借入時の利率は、3月1日、6月1日、9月1日および12月1日の基準金利(日本政策金融公庫「国の教育ローン」連動金利)により、年4回見直しを行い、4月1日、7月1日、10月1日および1月1日から適用利率を変更いたします。 ○利率は店頭に掲示します。詳細については、当JAの融資窓口へお問い合わせください。 										
ご返済方法	○元利均等返済(毎月の返済額(元金+利息)が一定金額となる方法)とし、毎月返済方式、特定月増額返済方式(毎月返済方式に加え年2回の特定月に増額して返済する方式。特定月増額返済による返済元金総額は、お借入金額の50%以内、1万円単位です)のいずれかをご選択いただけます。										
担保	○不要です。										
保証人	○当JAが指定する保証機関(東京都農業信用基金協会)の保証をご利用いただきますので、原則として保証人は不要です。										
保証料	<ul style="list-style-type: none"> ○保証料率 年0.80%、一括前払方式または分割後払方式のいずれかをご選択いただけます。 (例) 【お借入利率 年3.775% お借入金額100万円あたりの一括支払保証料(概算)】 <table border="1" data-bbox="379 1357 1334 1420"> <thead> <tr> <th>お借入期間</th> <th>1年</th> <th>5年</th> <th>10年</th> <th>15年</th> </tr> </thead> <tbody> <tr> <td>保証料</td> <td>4,320円</td> <td>20,221円</td> <td>39,943円</td> <td>59,412円</td> </tr> </tbody> </table>	お借入期間	1年	5年	10年	15年	保証料	4,320円	20,221円	39,943円	59,412円
お借入期間	1年	5年	10年	15年							
保証料	4,320円	20,221円	39,943円	59,412円							
団体信用生命共済	<ul style="list-style-type: none"> ○団体信用生命共済(特約なし)をご選択される方の加算利率は年0.30%です。 ○三大疾病保障特約付団体信用生命共済をご選択される方の加算利率は年0.55%です。 ○長期継続入院特約付団体信用生命共済をご選択される方の加算利率は年0.40%です。 ○団体特定疾病債務補償保険(9大疾病補償保険)をご選択される方の加算利率は年0.60%です。 ○団体信用生命共済(連生タイプ)をご選択される方の加算利率は年0.45%です。 ○三大疾病保障特約付団体信用生命共済(連生タイプ)をご選択される方の加算利率は年0.70%です。 										
手数料	○不要です。										
ご用意いただく書類	<ul style="list-style-type: none"> ①運転免許証等(顔写真付きの身分証明書) ②健康保険証 ③所得を証明する書類 給与所得者:源泉徴収票または住民税課税決定通知書あるいは課税証明書 自営業者:納税証明書(その1・その2)または確定申告書(受付印があるもの) ④資金使途・金額・支払先等が確認できる資料 合格通知書または在学証明書、パンフレット等の資金使途がわかるもの ⑤実印・印鑑証明書 ⑥その他当JAが必要とする書類 										
その他	<ul style="list-style-type: none"> ○ご融資対象ご子弟が高校から短大または大学等に進学される場合には、乗換融資をご利用いただけます。乗換融資とは、当JAで進学前の教育施設にかかる教育関連資金をご融資している場合に、進学後の教育施設における条件に応じて新規にご融資を行い、既貸付金を全額繰上返済いただくことをいいます。 ○お申込みに際しては、当JAおよび当JAが指定する保証機関(東京都農業信用基金協会)において、所定の審査をさせていただきます。審査の結果によっては、ご希望にそいかなる場合もございますので、あらかじめご了承ください。 ○印紙税が別途必要となります。 ○ご返済額のシミュレーションは、当JAの融資窓口またはホームページにて承っております。 										

※詳しくは、店頭またはホームページの商品概要説明書をご覧ください。